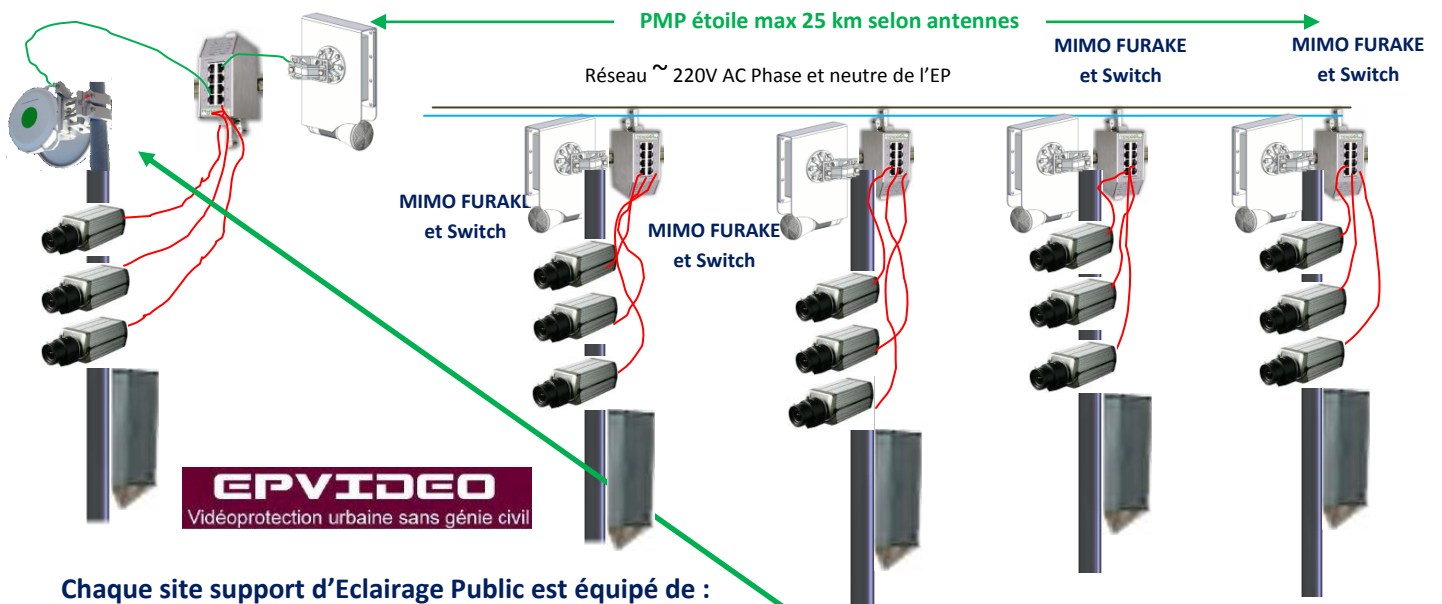


**RESEAU DE COLLECTE ET DE TRANSMISSION RADIO MIMO ETHERNET 100 Mbps & LIAISONS
PAR FAISCEUX HERTZIENS **RADIO VERTE** * F/D 100 MEGABITS OU F/D GIGABIT**

- Exemple de points de collecte sur 5 Lampadaires EP urbains, de 15 Caméras et transport en Radio MIMO alimenté par l'énergie électrique de l'Eclairage Public stocké dans l'unité SLAT

Tête du réseau PMP Furake
MIMO F/D Radio Verte*

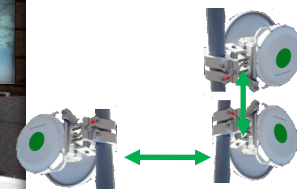


Chaque site support d'Eclairage Public est équipé de :

- Une camera Mégapixel
- Une camera Dôme
- Une camera de saisie de plaques minéralogiques
- Un Modem switch Radio MIMO FURAKE
- Un bloc alimentation EP220 AC/24 & 48 VDC avec Batteries (40 watts pendant 16 heures)

Selon le débit, 100 Mbits ou 1 Gigabit, portée
Du Faisceau Hertzien de 1 à 6 km

Centre de Surveillance
Urbain « CSU »



« Full Duplex » **Radio Verte** *
(portée 1 à 6 km selon le débit)

*Les "Radio Verte" GreenIT sont conformes aux recommandations officielles et à celle des associations de défense des consommateurs. Les "Radio Verte" ont un champ radioélectrique très largement inférieur aux minimas des seuils de précaution sanitaire recommandés.